

# Pla de autoprotecció

## Informació per a l'Equip d'Intervenció

### ■ L'equip d'Intervenció

L'Equip d'Intervenció, té com a missió la identificació i resolució de situacions d'emergència fins a l'arribada dels serveis públics d'emergència (*Bombers i/o Mossos d'Esquadra*), d'acord als seus coneixements en la matèria, els mitjans disponibles, i sense que la seva acció suposi perill per a la seva integritat física.

Durant totes les situacions d'emergència, l'equip ha de realitzar les actuacions establertes pel **Responsable d'Emergència** i el **Cap d'Emergència**, en funció de l'evolució d'aquesta.

**Protegeix-te.** No actuis mai sol, fes-ho sempre en parella i amb una via d'escapament pròxima.

**Avisa** al **CENTRE DE CONTROL D'EMERGÈNCIA** abans de realitzar cap actuació:

#### Des del CMRB



**Socorre** a persones amb mobilitat reduïda, discapacitades o ferides.

### ■ Com has d'actuar en cas d'incendi?

En tenir notificació d'un incendi:

**NOTA:** Recorda posar-te l'armilla durant la teva intervenció en una emergència, per facilitar la teva identificació.

- Dirigeix-te al **PUNT D'EMERGÈNCIA** per verificar la situació.
- Si en arribar al **PUNT D'EMERGÈNCIA**, es comprova que ha estat una falsa alarma, comunica la situació al **CENTRE DE CONTROL D'EMERGÈNCIA**.

### Si l'incendi és real:

1. Si en arribar al **PUNT D'EMERGÈNCIA**, es comprova que l'incendi és real, avisa de la situació trucant al **CENTRE DE CONTROL D'EMERGÈNCIA**.
2. Comunica't amb el **Responsable d'Emergència** i demana informació sobre els riscos de la instal·lació, equips i substàncies.
3. Una vegada presents els membres de l'**Equip d'Intervenció** inicia les tasques d'extinció.
4. Mantingues informat al **CENTRE DE CONTROL D'EMERGÈNCIA** de l'avanç de la situació.
5. Si no és possible l'extinció de l'incendi, evita la seva propagació mentre esperes l'arribada dels *Bombers* (tanca portes i finestres). Avisa al **CENTRE DE CONTROL D'EMERGÈNCIA** i evacua la zona.
6. Si s'ha aconseguit l'extinció, comunica la nova situació al **CENTRE DE CONTROL D'EMERGÈNCIA**.
7. Quan arribin els *Bombers* al punt d'emergència, posa't a la seva disposició i col·labora en qualsevol qüestió en què es demani la teva ajuda.

#### **MOLT IMPORTANT:**

*Si l'incendi s'ha generat prop de l'emmagatzematge d'alguna de les substàncies químiques, dels gasos tècnics o de la sala de criogenia, s'hauran d'adoptar les mesures preventives establertes en les fitxes de seguretat per evitar o reduir els possibles riscos durant la intervenció. Aquesta informació serà facilitada pel **Responsable d'Emergència** de la institució propietària de la substància.*

*Durant la intervenció, l'**Equip d'Intervenció** haurà de portar l'equip de seguretat adequat segons indiqui la fitxa de seguretat de cadascuna de les substàncies.*

### En rebre l'ordre d'evacuació:

- Una vegada rebuda l'ordre d'evacuació (a través del missatge d'evacuació o per indicació del **Responsable d'Emergència** del centre), pren les mesures necessàries per evitar, el màxim possible, la propagació del sinistre: tanca portes i finestres, retira materials o productes que puguin avivar el foc, apaga equips, etc.

- Col·labora amb l'Equip d'Evacuació de la teva planta.

## ■ Com has d'actuar davant un vessament o emissió de substàncies tòxiques?

En ser avisat de l'existència d'un vessament o emissió de substàncies tòxiques:

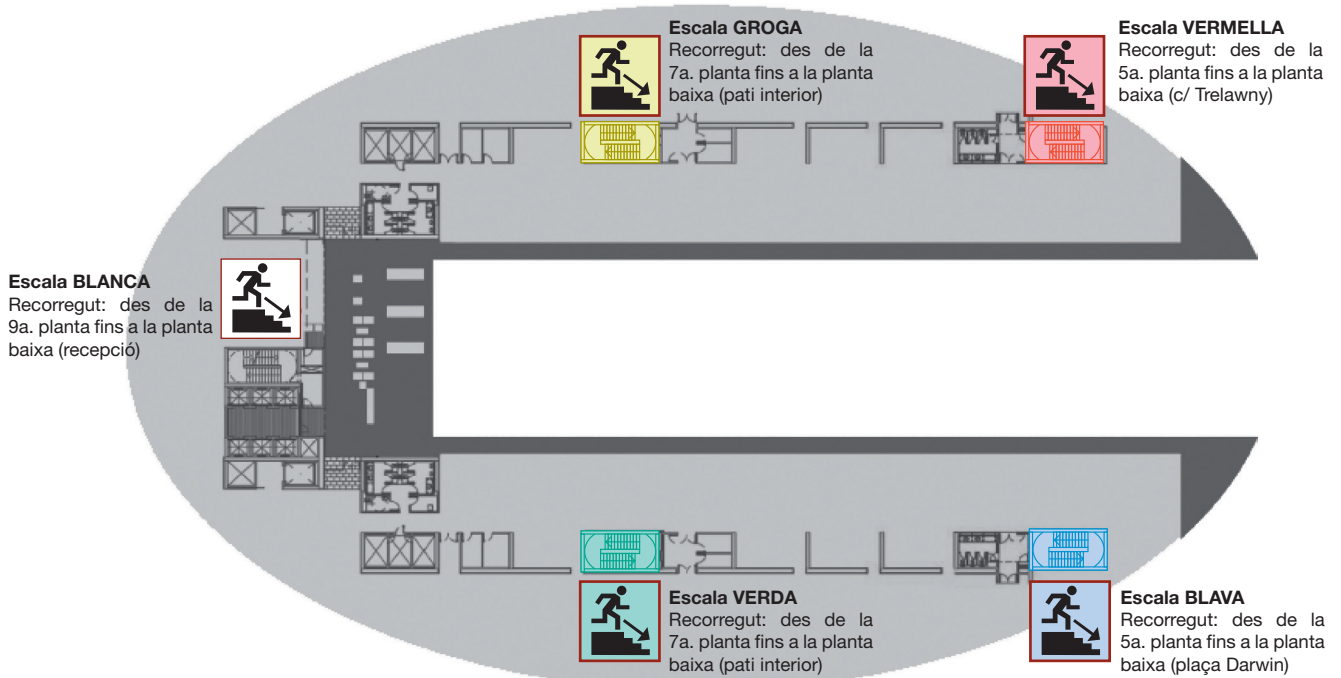
- Protegeix-te i realitza les actuacions establertes per la teva institució.
- Si consideres que la magnitud o el tipus de vessament pot suposar riscos per a la teva integritat física, no actuis, informa'n al **CENTRE DE CONTROL D'EMERGÈNCIA**.

En ser avisat o si has detectat l'existència d'una atmosfera generada per substàncies químiques, gasos asfíxians o fuga de nitrogen en la sala de criogènia o en qualsevol altra sala:

- **No accedeixis a la zona.**
- Tanca la porta d'accés.
- Avisa al **CENTRE DE CONTROL D'EMERGÈNCIA**.
- Impedeix l'entrada a la zona a la resta de personal.

Només es podrà accedir a la zona amb equip de respiració autònoma i roba de protecció química adequada.

## ■ Vies d'evacuació de l'edifici



## ■ Com has d'actuar davant l'alliberament d'un agent biològic?

En ser avisat de l'existència d'un alliberament d'un agent biològic:

- Protegeix-te i realitza les actuacions establertes per la teva institució.
- Si consideres que la magnitud o el tipus de vessament pot suposar riscos per a la teva integritat física, no actuis, informa'n al **CENTRE DE CONTROL D'EMERGÈNCIA**.

## ■ Punt de reunió

